

Экспликация встроенных помещений

Экспликация помещений квартир

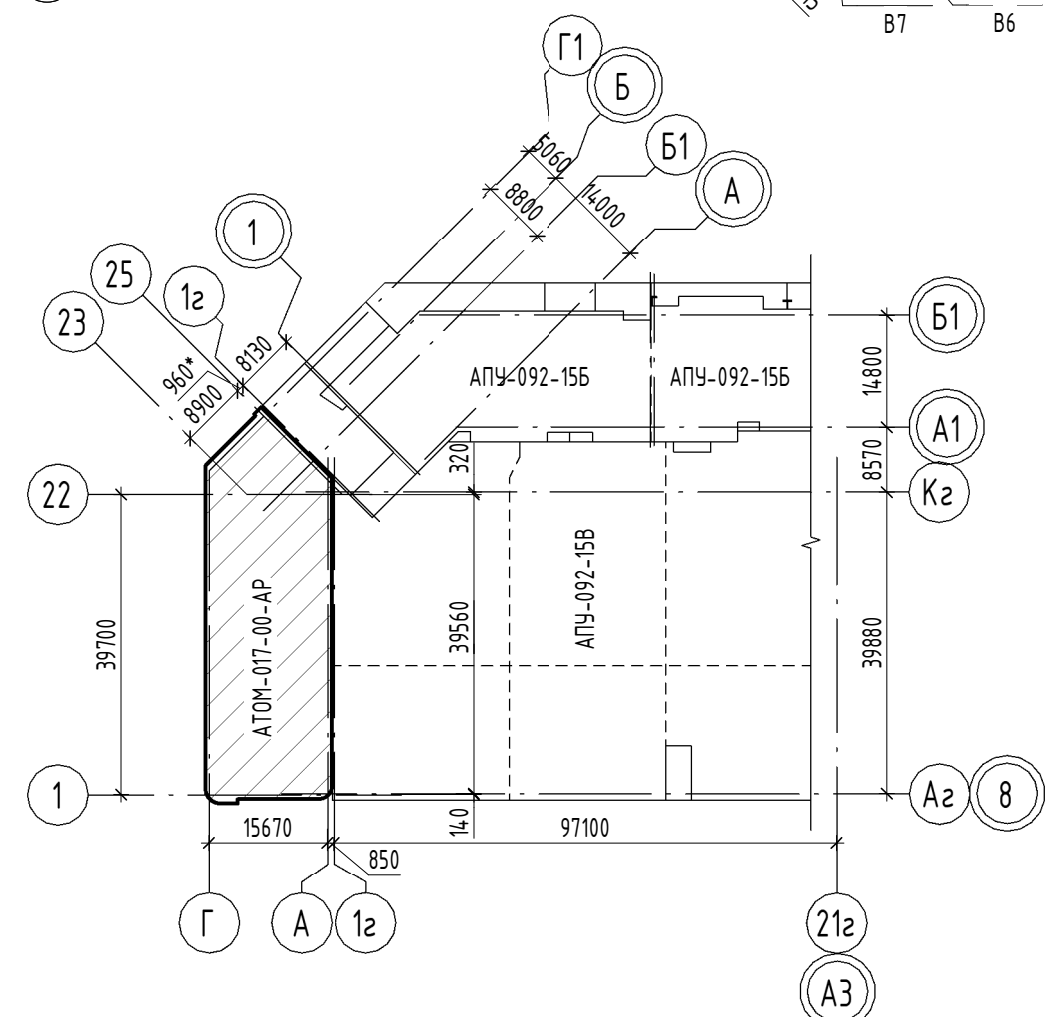
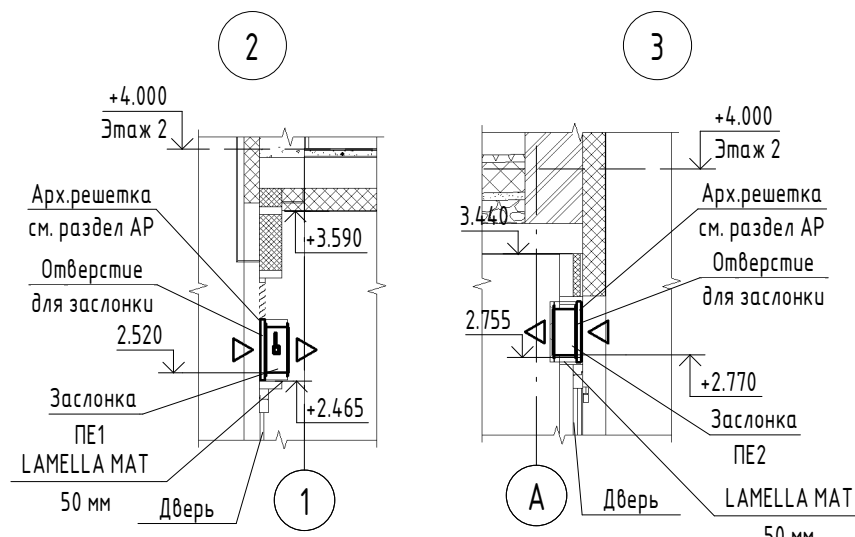
Номер помещения	Наименование	Площадь, м ²	Кат. помещения
Офис N1			
1	Офис	88.37	
2	Санузел с мойкой уборочного инвентаря	4.73	
3	Тамбур	5.59	
Офис N2			
1	Офис	31.07	
2	Санузел с мойкой уборочного инвентаря	3.66	
3	Тамбур	5.78	
Офис N3			
1	Офис	57.63	
2	Санузел с мойкой уборочного инвентаря	5.66	
3	Тамбур	6.75	
Офис N4			
1	Офис	58.94	
2	Санузел с мойкой уборочного инвентаря	4.60	
3	Тамбур	7.57	
Офис N5			
1	Офис	14.9.08	
2	Санузел с мойкой уборочного инвентаря	3.90	
3	Тамбур	8.21	
Итого		441.54	

Номер помещения	Наименование	Площадь, м ²	Кат. помещения
2	Спальня	38.00	
3	Кухня	40.35	
5	Ванная	9.73	
7	Санузел с душой	3.91	
8	Прихожая	11.90	
10	Лоджия	6.07	
Итого		109.96	

Экспликация общедомовых помещений 1 этажа

Номер помещения	Наименование	Площадь, м ²	Кат. помещения
20	Вестибюль	19.87	
21	Межквартирный коридор	12.96	
22	Межквартирный коридор	13.75	
23	Лестничная клетка №1	13.68	
24	Тамбур N1	7.27	
25	Помещение уборочного инвентаря	2.94	
26	Тамбур N2	2.19	
27	Лестничная клетка №3	1.10	
28	Лестничная клетка №2	2.11	
Итого		75.87	

Примечание.
 1. Предусмотрен приток воздуха в техническое подполье №1, №2, с установкой регулирующей заслонки для периодического проветривания.
 2. В квартирах все воздуховоды выполнены из стали оцинкованной ГОСТ 14918-2020.
 3. Все воздуховоды, проложенные в межквартирном коридоре до квартиры выполнены из стали оцинкованной ГОСТ 14918-2020 (класс герметичности "B") с нанесением огнезащитного покрытия EI 30.
 4. На каждом ответвлении от стояка системы вентиляции систем В9, В10 к квартире (в межквартирном коридоре) установлены:
 - регулятор постоянного расхода КРРВ-160/100-180;
 - шумоглушитель ГТК-160-600-ОЦ.-Р.Р.
 5. В офисах №1-№4 предусмотрен естественный приток воздуха в помещения через открывающиеся окна.
 6. Для офисов №1-№5 вентиляционное оборудование приобретает собственник помещения после ввода объекта в эксплуатацию, в соответствии с указанными в проекте техническими характеристиками (см. общие указания).
 Пунктиром указано условное место установки вентустановок.



АТОМ-017-15Д-ОВ					
2	Зам.	479-23	Рогожина	07.23	Жилой микрорайон в границах улиц Академика Вонсовского-Мухеева-Академика Семихатова-Чкалова г. Екатеринбург. V очередь строительства. VI этап. 4-этажный жилой дом со встроенно-пристроенными помещениями общественного назначения
1	1	479-23	Рогожина	04.23	
Изм.	Кол.чч.	Лист	№ док.	Подп.	Дата
Разраб.	Рогожина	Рогожина	02.23	Рогожина	02.23
Проверил	Пашаева	Пашаева	02.23	Пашаева	02.23
Нач. отдела	Пашаева	Пашаева	02.23	Пашаева	02.23
Н. контр.	Ташлыков	Ташлыков	02.23	Ташлыков	02.23
4-этажный жилой дом					
План 1 этажа. Вентиляция					
ИНСТИТУТ КОМПЛЕКСНОГО ПРОЕКТИРОВАНИЯ Формат А2					

Согласовано: 02.23 (Терехова), 02.23 (Каткова), 02.23 (Бородина), 02.23 (Терехова), 02.23 (Алексеев), 02.23 (Терехова), 02.23 (Алексеев), 02.23 (Терехова), 02.23 (Алексеев), 02.23 (Терехова), 02.23 (Алексеев), 02.23 (Терехова), 02.23 (Алексеев)